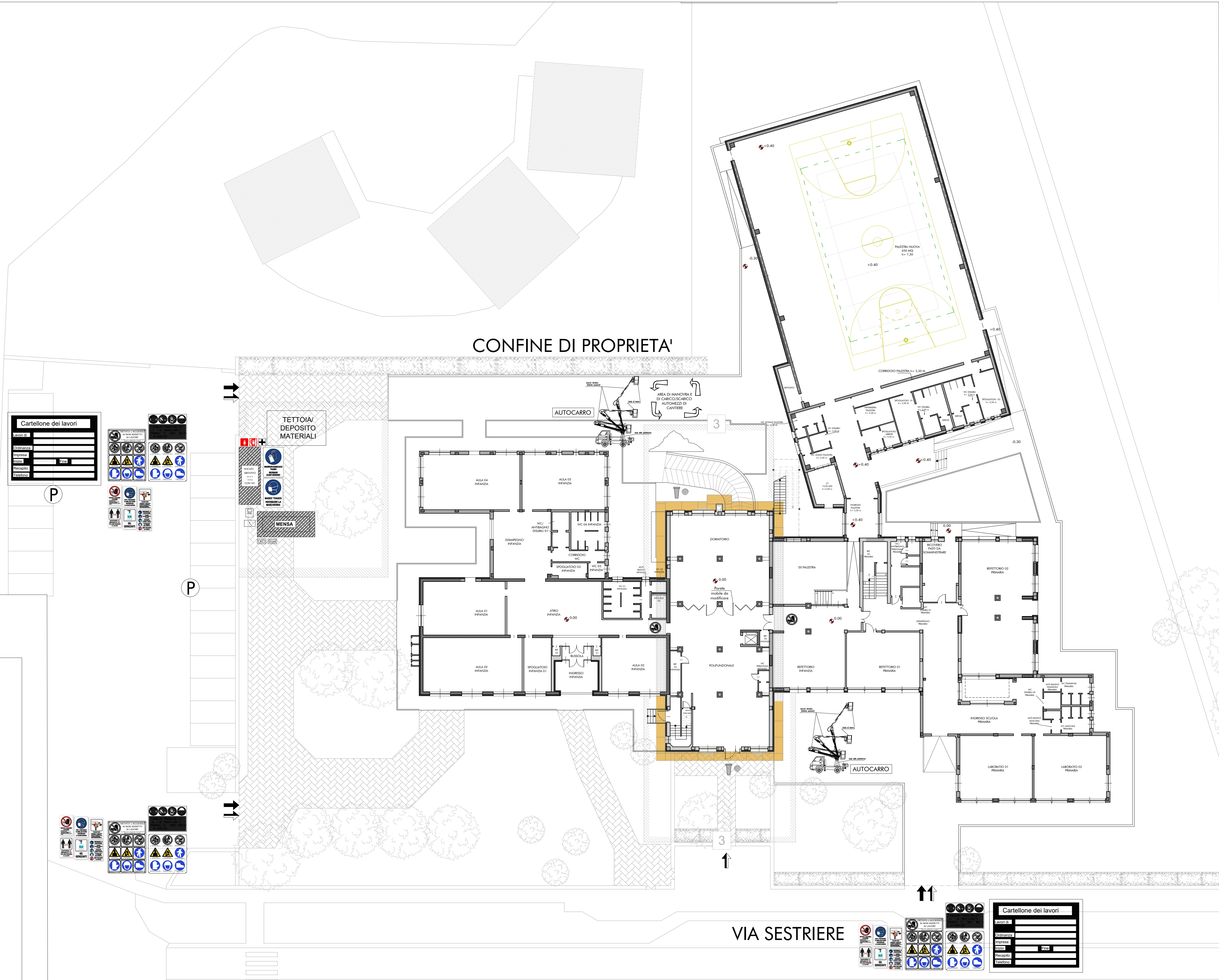
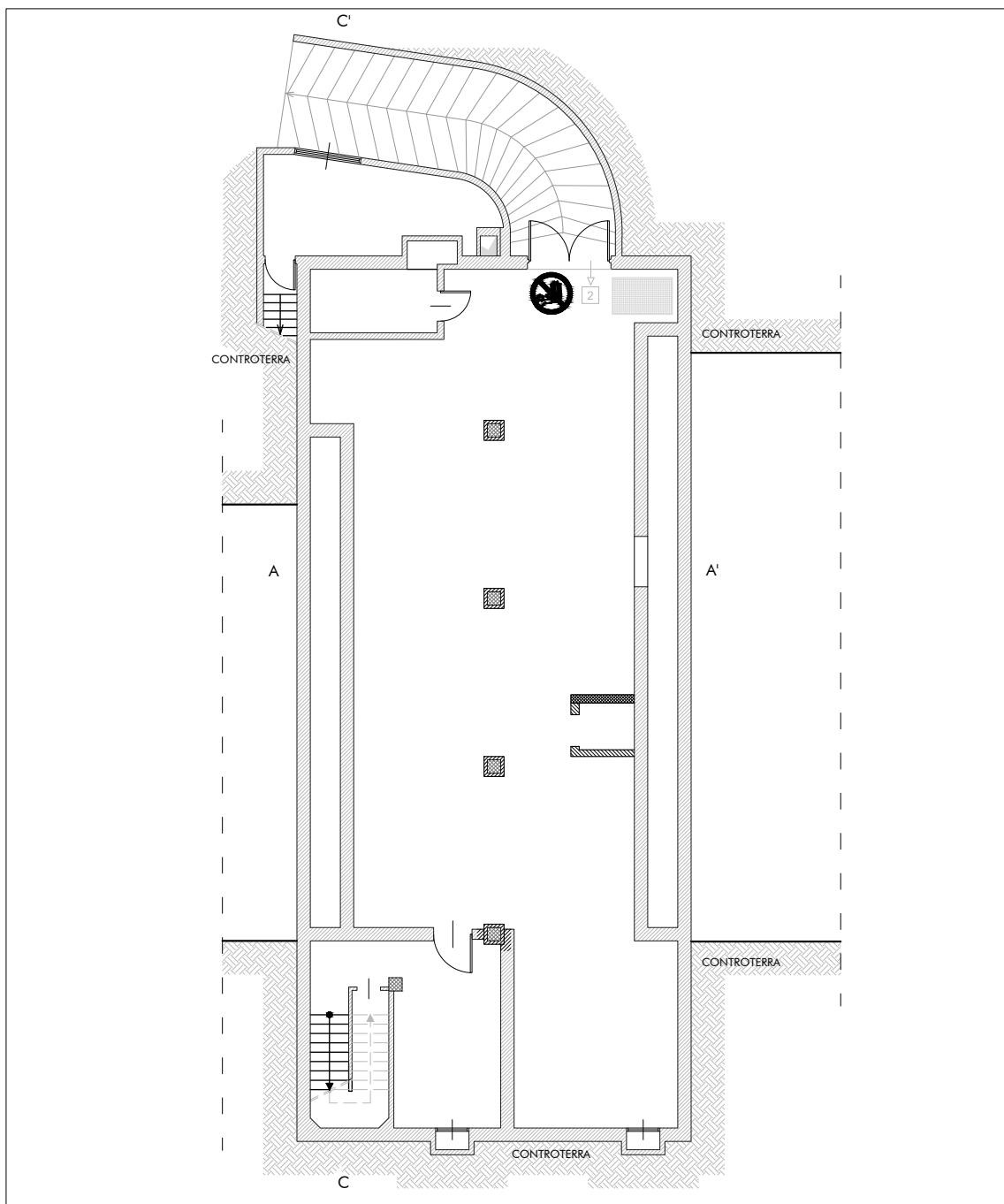


PIANTA PIANO TERRENO

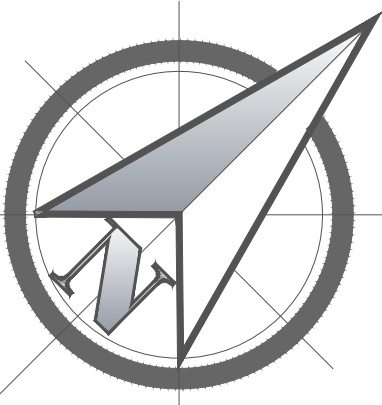
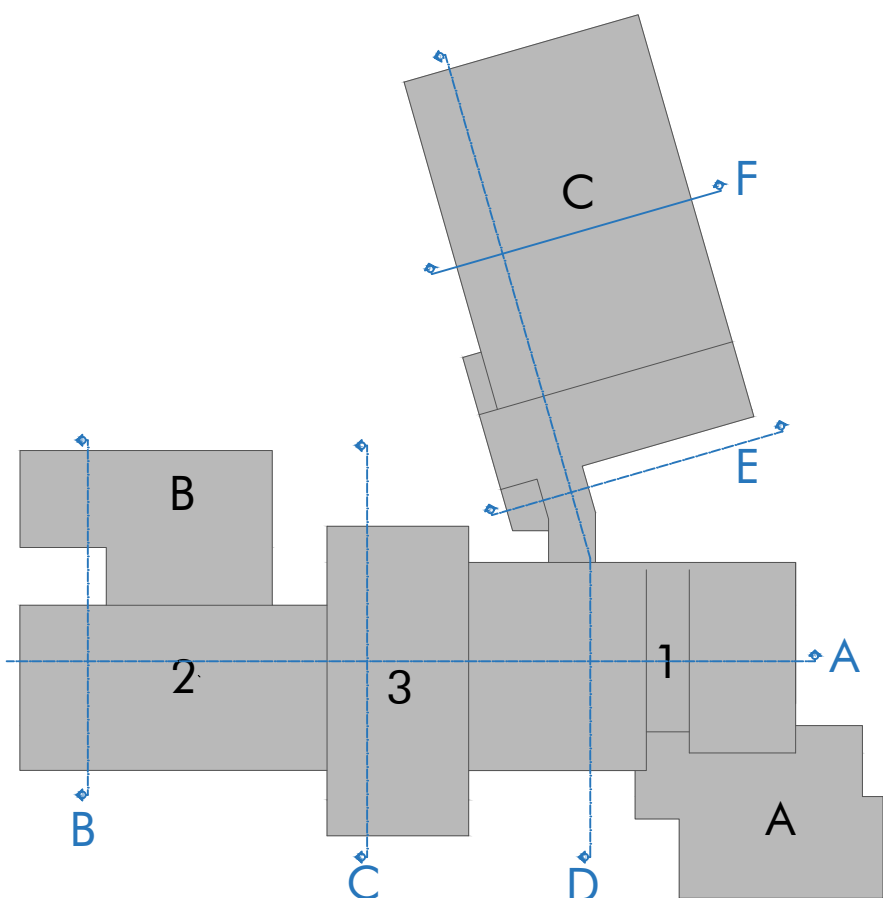
LEGENDA

	RECINZIONE
	PARCHEGGIO
	ACCESSO PEDONALE
	ACCESSO MEZZI
	PARAPETTO DI PROTEZIONE
	PONTEGGIO (proiez. ponteggio)
	MENSA (locale uso refettorio)
	NUCLEO ABITATIVO
	WC AGGIUNTIVO
	POSTAZIONE LAVAGGIO/IGIENIZZAZIONE MANI
	STOCCAGGIO MATERIALI DI RISULTA
	CASSETTA PRONTO SOCCORSO
	TETTOIA/DEPOSITO ATTREZZATURE
	ALLACCIO RETE ELETTRICA
	QUADRO PRINCIPALE

PIANTA PIANO INTERRATO



SCHEMA EDIFICI



REGIONE PIEMONTE
COMUNE DI VINOVO
PROVINCIA DI TORINO

Piano triennale di edilizia scolastica in attuazione dell'art. 10 del D. Lgs. 104/2013 e del Decreto interministeriale MEF-MIUR-MIT n.47 in data 03-01-2018

BANDO TRIENNALE 2018-19-20
EDILIZIA SCOLASTICA

PROGETTO ESECUTIVO

Progettazione esecutiva architettonica ed impiantistica volta ai lavori di adeguamento sismico, riqualificazione energetica, risanamento conservativo, ampliamento e realizzazione palestra nell'edificio scolastico Buozzi-Matteotti sito in via Sestriere n. 70-72, Vinovo (TO); CIG 83950652CC - CUP F28E18000210001

PLANIMETRIA DI CANTIERIZZAZIONE

Planimetria generale 1:200

DATA:	MAGGIO 2020	ESECUTIVO
REVISIONE:		
REVISIONE:		

CAPOGRUPPO ATP - PROGETTISTA:
Arch. Alberto Vaccario
Via Marconi n.27,
15020 - Solonghello (AL)
tel/fax: 339 1261982
e-mail P.E.C.:
albertovaccario@pec.albertovaccario.com

MANDANTI - PROGETTISTI:
-Studio Piassegi ingegneri ed architetti associati
Ing. Pedrinola Fabio e Arch. Gay Maria';
-Ing. Giacosa Alberto;
-Ing. Pacini Francesco;
-Studio Progetto Ambiente - Società di Ingegneria S.R.L.;
-Ing. Francesco Giorelli

COMMITTENTE:

Comune di Vinovo
Piazza Marconi, 1
10048 Vinovo (TO)
Tel: (+39)011.9620411
Fax: (+39)011.9620430
E-Mail: segreteria.giunta@comune.vinovo.to.it
PEC: protocollo.vinovo@cert.ruparpiemonte.it
Codice fiscale: 01504430016
Partita Iva: 01504430016

VIN_EDS_ES_SIC04.2